

#СУВАРСТРОИТ.



БАТТАЛОВСКИЙ ТОМ II. О СЕМЬЕ

8 843 207 00 60

suvarstroit.ru



ФИНАНСИРОВАНИЕ
СТРОИТЕЛЬСТВА
АО «Банк ДОМ.РФ»

БАТТАЛОВСКИЙ

ПОВЕСТЬ В ШЕСТИ ТОМАХ

Наследие братьев Батталовых вдохновило нас на создание нового произведения – целого цикла домов «Батталовский».

Жилой комплекс «Батталовский», как и прозаический жанр, имеет определенную хронологию и с каждым новым домом повествуют о новом этапе главной истории – долгой и счастливой жизни в новом жилом комплексе.

Жилой комплекс для тех, кто начинает новый этап в жизни, открывает новую страницу и решает написать лучший сценарий для себя и детей.

ТОМ II. О СЕМЬЕ

НОВАЯ ГЛАВА В ЖИЗНИ МАЛЕНЬКИХ И ВЗРОСЛЫХ ГЕРОЕВ. ГЛАВА ОБ ОТКРЫТИЯХ И УЮТЕ



БАТТАЛОВСКИЙ. ТОМ II



13
секций

2999 чел.
население

2 детских сада
на 340 мест

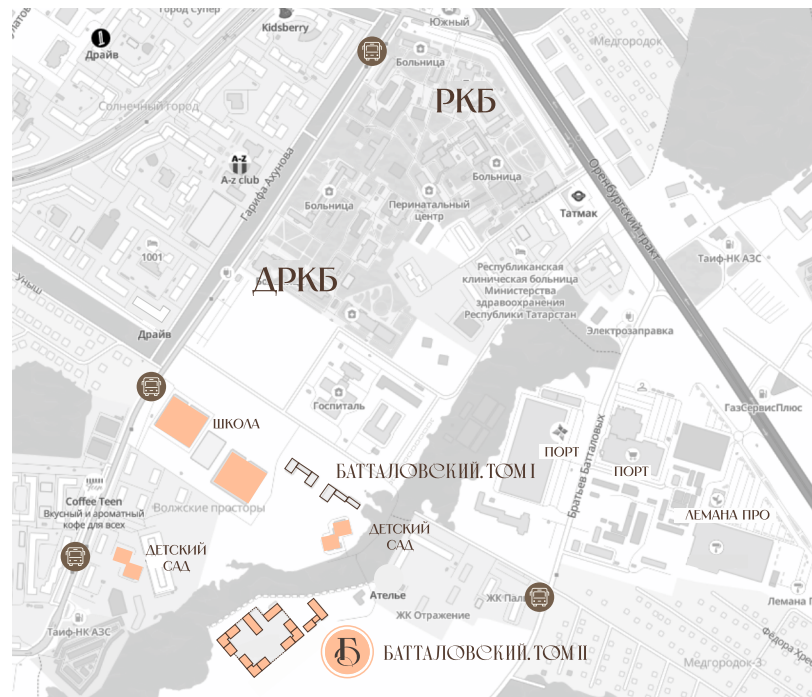
2 школы
на 2725 мест

933 места
подземный паркинг

2027 I кв.
срок реализации

ТОМ II. О семье – это 2 очередь строительства жилого комплекса класса «комфорт+», который отвечает повышенным требованиям к качеству строительства и включает при этом опции, соответствующие жилью бизнес-класса. Продуманные квартирные решения, безопасный двор с детскими площадками, соседство с зеленым массивом и близость к центру города упростят жизнь и оставят больше сил на главное — время, которое можно провести с любимыми.

РАСПОЛОЖЕНИЕ



«Батталовский. О семье» – современный жилой комплекс с развитой семейной инфраструктурой, созданный для тех, кто заботится о себе и своих близких, их досуге, развитию и здоровье. В окрестностях ЖК – магазины, аптеки, ТЦ «Порт», супермаркет Smart, строительный гипермаркет «Лемана Про», 2 школы, 2 детских сада, крупнейшие медицинские центры РКБ и ДРКБ, школа волейбола и множество досуговых локаций.

Жилой комплекс расположен в Приволжском районе Казани – самом экологически чистом и географически удобном.

Отсюда легко добраться до нужных локаций:

- 15 мин до центра
- 20 мин до аэропорта
- 5 мин до РКБ

Жилой комплекс буквально утопает в зелени: спите с открытыми окнами, просыпайтесь под пение птиц, устраивайте пикники недалеко от дома – соседство с зеленым массивом сделает вашу жизнь здесь максимально наполненной.

НАПИСАТЬ ЛУЧШИЙ СЦЕНАРИЙ ДЛЯ СЕБЯ И ДЕТЕЙ



ИГРОВЫЕ ПЛОЩАДКИ

Играть, заниматься спортом, говорить по душам – что бы вы ни захотели, для этого здесь найдется место: современные детские площадки с разнообразным игровым оборудованием и тихие локации со скамейками, окруженные густой растительностью. Дворы закрыты от посторонних, квартальный тип двора закрывает пространство от городского шума и ветров.

Для неспешных прогулок в жилом комплексе предусмотрен благоустроенный общественный бульвар. Между секциями расположатся спортивные площадки для групповых игр и площадки для воркаута. Здесь есть все для активного отдыха и занятий спортом на свежем воздухе. ЖК воплотил мечты об уютном зеленом дворике, где тихо, а главное – безопасно.

ПРОСТРАНСТВО ДЛЯ СЕМЬИ И БЛИЗКИХ

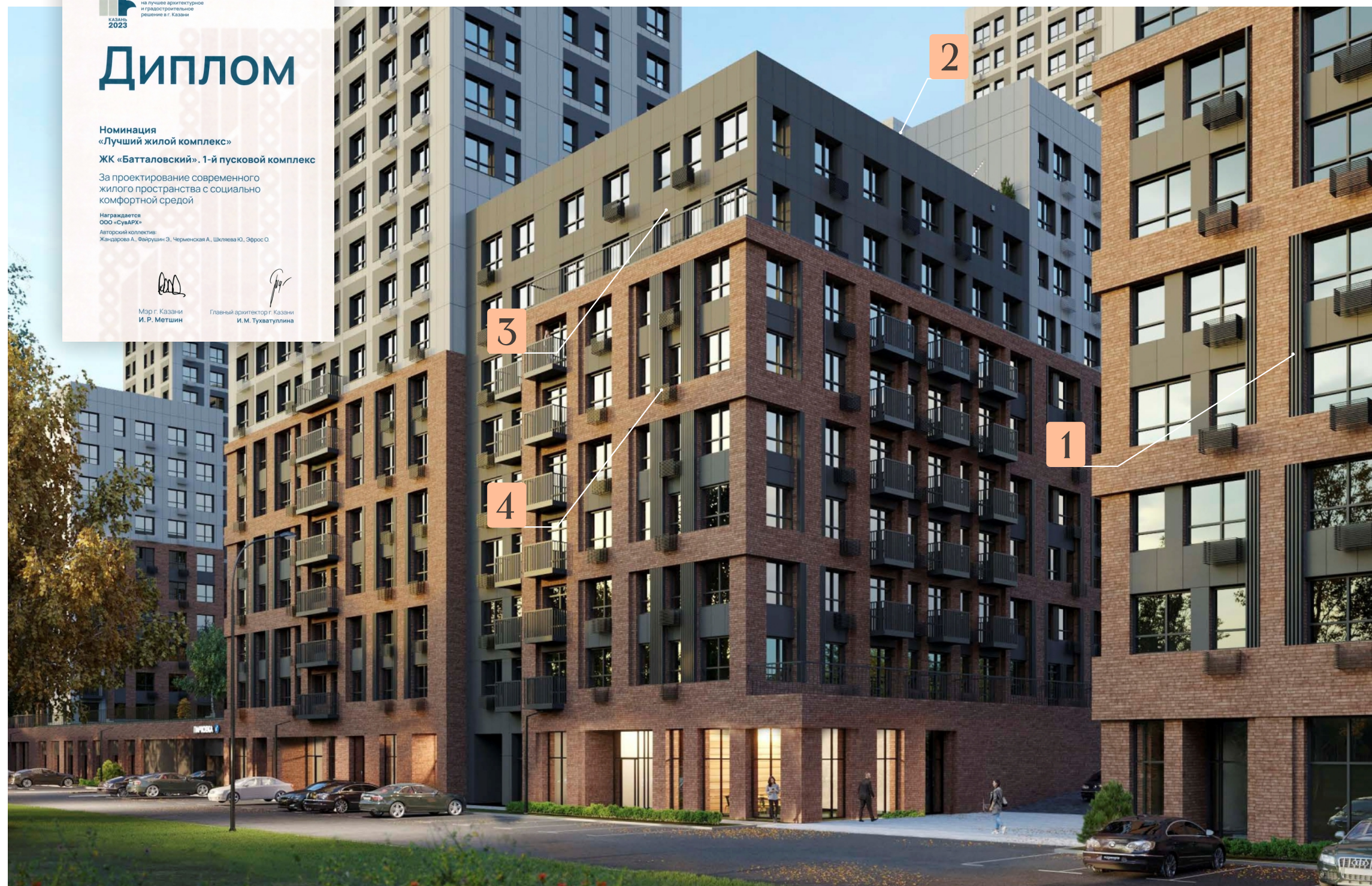


ПРОЕКТ «БАТТАЛОВСКИЙ. О СЕМЬЕ» ПРИЗНАН ЛУЧШИМ В НОМИНАЦИИ «ПРОЕКТИРОВАНИЕ СОВРЕМЕННОГО ЖИЛОГО ПРОСТРАНСТВА С СОЦИАЛЬНО – КОМФОРТНОЙ СРЕДОЙ»

Архитекторы выстроили инфраструктуру жилого комплекса таким образом, чтобы жителям было комфортно на каждом шагу. Благодаря увеличенным оконным проемам в квартиры попадает много естественного света и из окон открываются приятные виды на зелёные массивы и панораму города.

Природные оттенки и материалы в отделке фасадов и общественных зон придают проекту элегантность и благородство.

- 1 Декоративные фасадные элементы
- 2 Переменная этажность домов
- 3 Разнообразные композиционные решения
- 4 Стилизованные корзины под кондиционеры



КОМФОРТНАЯ ЗОНА ДЛЯ ВСТРЕЧ

Просторные стильные подъезды с зоной для ожидания создают прекрасную возможность для общения с соседями.

ОТДЕЛЬНОЕ ПОМЕЩЕНИЕ ДЛЯ КОЛЯСОК И ВЕЛОСИПЕДОВ

Для любителей кататься на велосипедах или самокатах, а также для молодых семей с маленькими детьми в каждом подъезде предусмотрены специальные помещения, где можно под наблюдением оставить коляску или спортивный инвентарь.

ЗАБОТА О ПИТОМЦЕ

После прогулки хозяева смогут ополоснуть лапы любимому питомцу, избегая лишней грязи в подъезде и квартире. В любое время года в каждом подъезде открыты «лапомойки».

ЛИФТЫ

Современные лифты с пониженным уровнем шума, плавным движением и высокой скоростью.

БЕЗ СТУПЕНЕК И ПАНДУСОВ

Все подъезды находятся на уровне земли, не нужно преодолевать ступеньки и взбираться по пандусам.



«Батталовский. О семье» – современный проект с продуманным подходом к организации пространства, в котором есть уют, функциональность и комфорт для будущих жителей.

квартир
всего

1 424

квартир
на этаже

5-12

площадь
квартир

21-84 м²

Разнообразие планировочных решений позволит выбрать идеальный вариант для жильцов с любым стилем жизни. Среди более 90 видов классических и авторских планировок представлены:

- Квартиры с французскими балконами
- Квартиры с террасами
- Квартиры с мастер – спальнями
- Квартиры с окнами в ванной комнате
- Квартиры с окнами в гардеробной комнате
- Круговые планировки



ОТДЕЛКА

ВСЕ КВАРТИРЫ ПОЛНОСТЬЮ ГОТОВЫ К ЧИСТОВОЙ ОТДЕЛКЕ. ВАМ ОСТАЕТСЯ ВЫБРАТЬ МАТЕРИАЛЫ ДЛЯ БУДУЩЕГО ИНТЕРЬЕРА И ПРИСТУПИТЬ К РЕМОНТУ.

- Квартиры представлены с отделкой white box
- Перегородки в квартирах из кирпича Porotherm
- Выровненные стены, штукатурка
- По полам выполнена полусухая стяжка
- Высота подоконников – 60 см
- Отопительные приборы – радиаторы с системой терморегуляции от современных производителей
- Качественные стальные входные двери



ПАРКИНГ И КЛАДОВЫЕ

Жители «Батталовского» находят баланс между работой и семьей, не забывая уделять время личному развитию и приятным мелочам. Дома наполнены деталями, которые позволяют экономить время на бытовых вещах.

Наземные парковки по периметру комплекса избавят от поиска мест, где оставить машину вам и вашим гостям. Подземный паркинг на 933 места защитит машину зимой от снега, а летом от знойной жары. Под каждым корпусом есть паркинг, где лифт с подземного этажа доставит вас до лестничной площадки вашей квартиры.

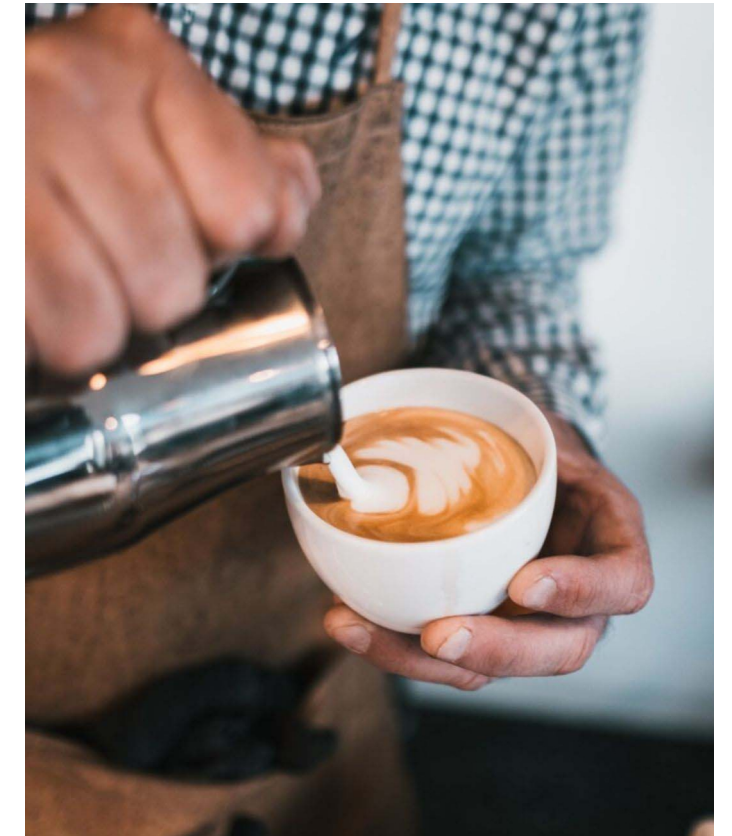
Для семей с детьми кладовые в паркинге сделают быт проще, а дом чище и комфортнее. Они подойдут для хранения колясок, санок, велосипеда и зимней резины.



КОММЕРЧЕСКИЕ ПОМЕЩЕНИЯ

Чтобы насладиться чашечкой утреннего кофе или купить продукты к ужину, не нужно покидать пределы жилого комплекса. Мы позаботились о том, чтобы все нужные объекты для жизни и отдыха были совсем рядом. На первых этажах со стороны улицы расположены торговые и офисные помещения, где расположатся:

- Аптеки
- Кофейни
- Магазины
- Пункты выдачи заказов
- Салоны красоты
- Фитнес-центры



44

коммерческих
помещений

27-451 м²

площадь
помещений

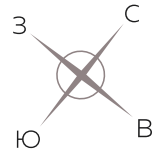
3,5 м

высота
потолков

Вы можете приобрести помещения для своего бизнеса или сдать в аренду. Все помещения с отдельным входом, витражным остеклением и местом под вывеску. При проектировании мы учитываем, где проходит высокий трафик.

ПОСТРОЙТЕ СВОЙ БИЗНЕС В БАТТАЛОВСКОМ!

В, 19 ЭТ.



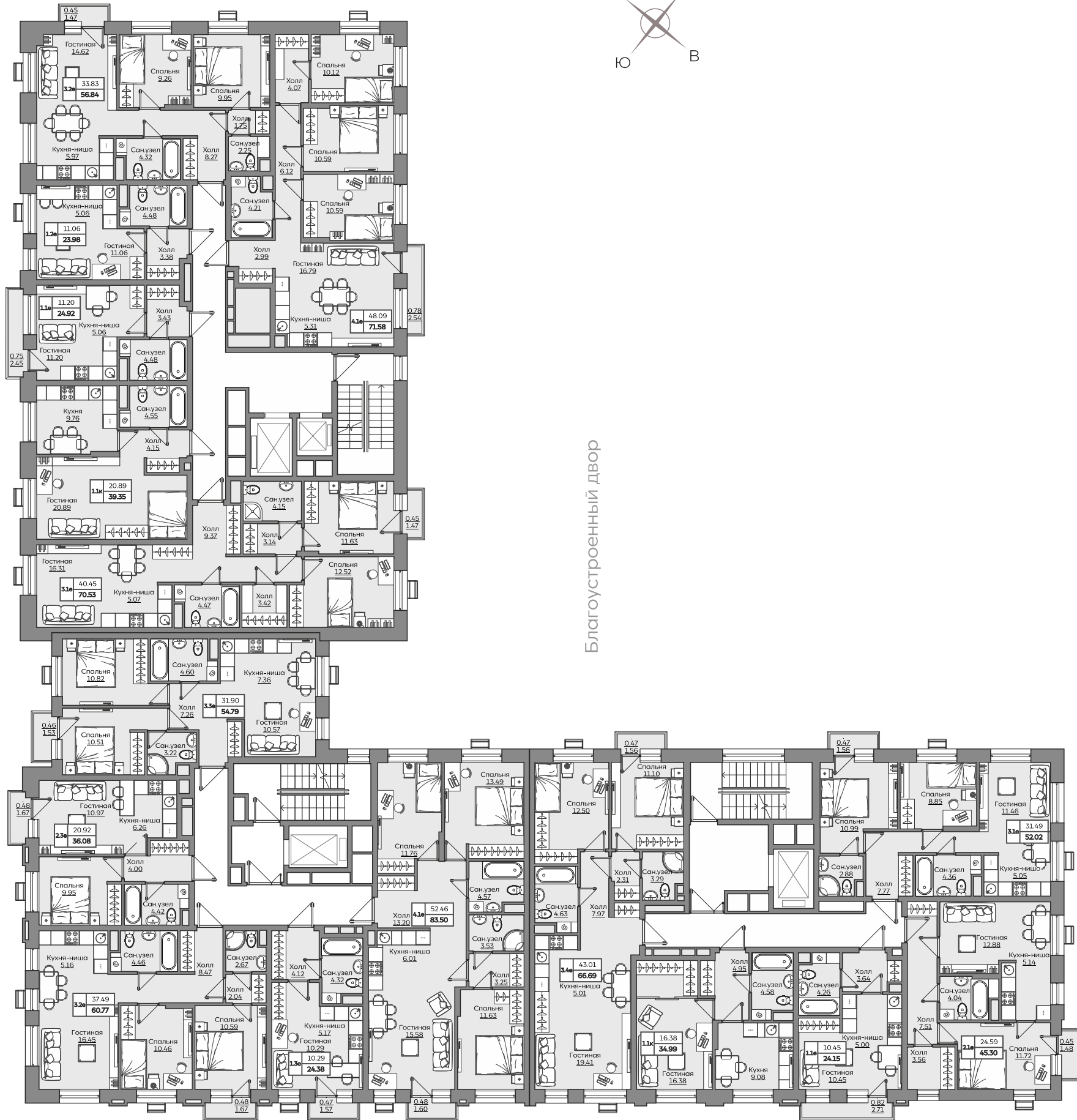
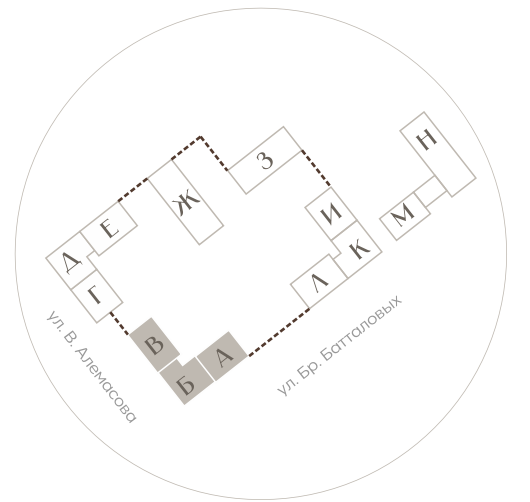
БАТТАЛОВСКИЙ. ТОМ II

ПОЭТАЖНЫЙ ПЛАН
СЕКЦИЙ А,Б,В

ул. Вячеслава Алемасова

Благоустроенный двор

ул. Уныш



Б, 9 ЭТ.

ул. Братьев Батталовых

А, 11 ЭТ.

Д, 9 ЭТ.

Пешеходный бульвар

Е, 19 ЭТ.

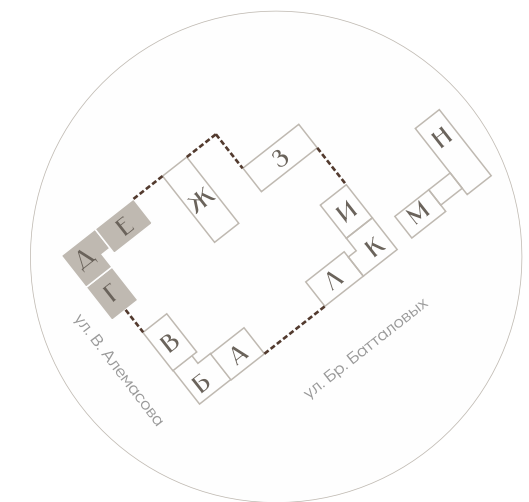
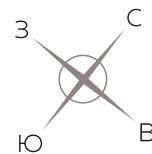
БАТТАЛОВСКИЙ.ТОМ II

ПОЭТАЖНЫЙ ПЛАН
СЕКЦИЙ Г,Д,Е

ул. Вячеслава Алемасова

ул. УНЫШ

Благоустроенный двор

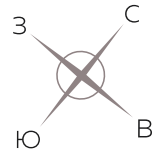


Г, 11 ЭТ.

Пешеходный бульвар

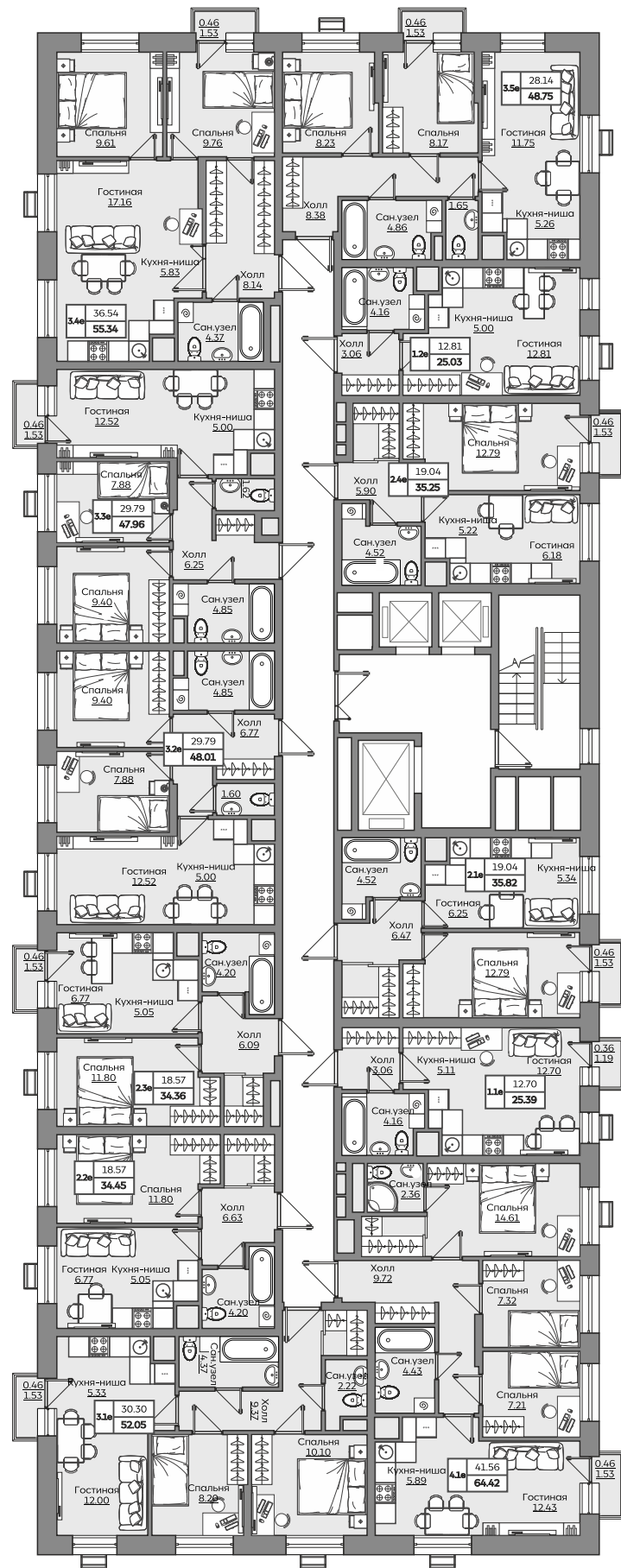
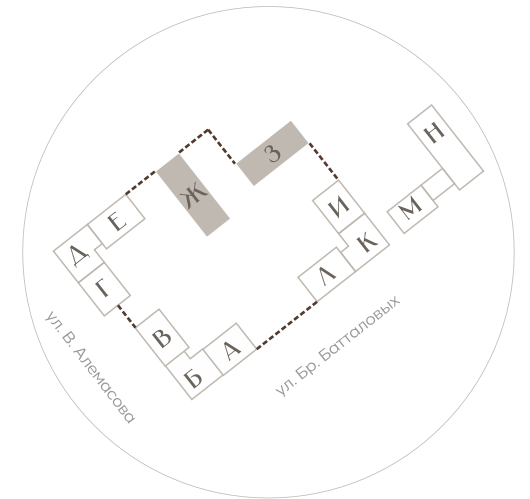
БАТТАЛОВСКИЙ. ТОМ II

ПОЭТАЖНЫЙ ПЛАН СЕКЦИЙ Ж,З

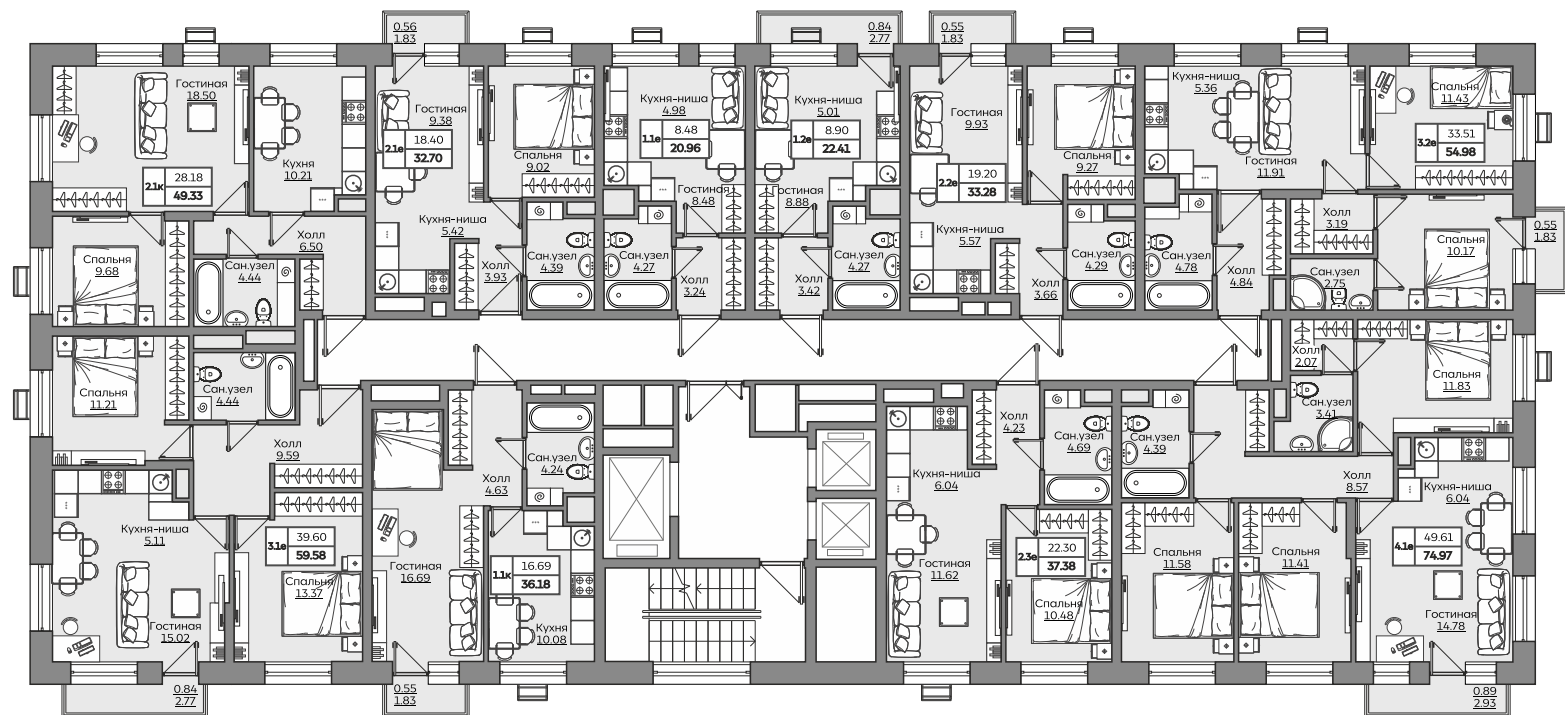


ул. Вячеслава Алемасова

Благоустроенный двор



Ж, 24 ЭТ.



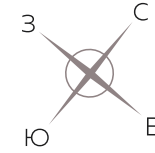
Благоустроенный двор

ул. Уныш

З, 24 ЭТ.

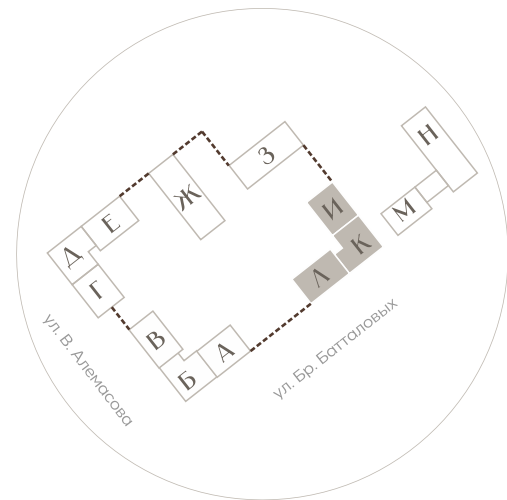
БАТТАЛОВСКИЙ. ТОМ II

ПОЭТАЖНЫЙ ПЛАН СЕКЦИЙ И, К, Л

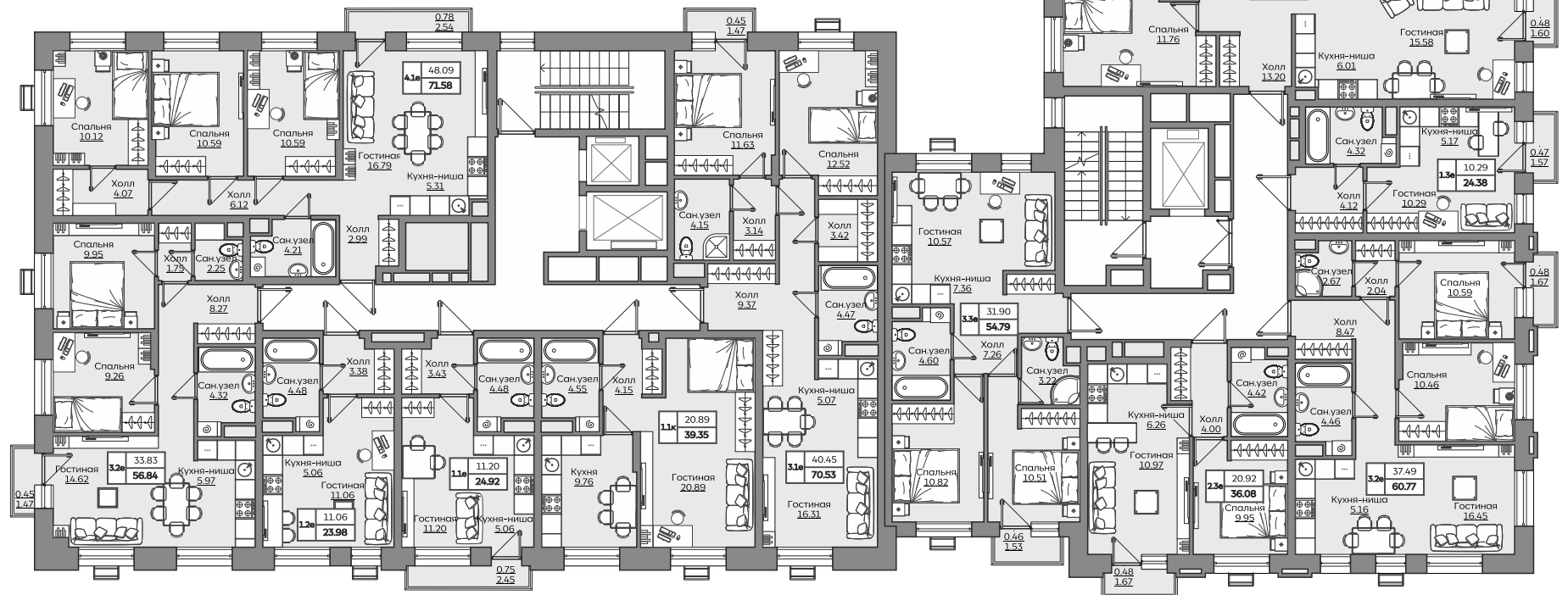


Благоустроенный двор

И, 11 ЭТ.



Благоустроенный двор



Л, 19 ЭТ.

Братьев Батталовых

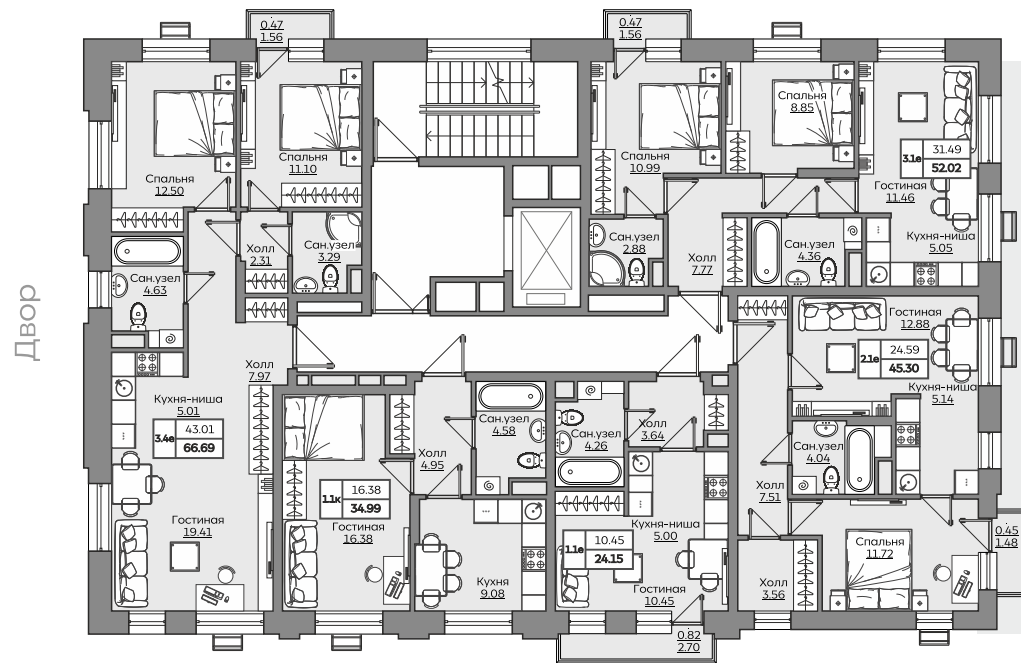
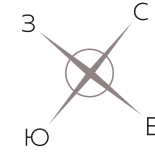
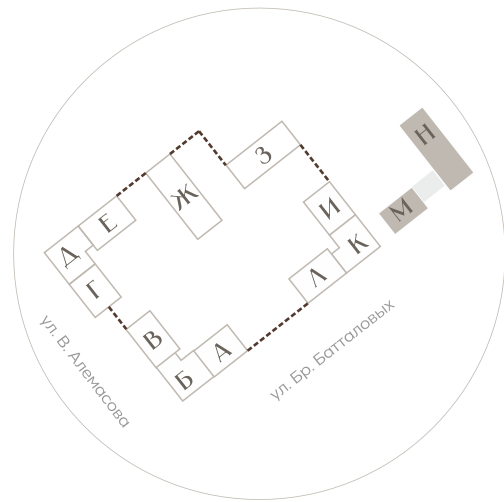
К, 9 ЭТ.

Благоустроенный двор

Ул. Уныш

БАТТАЛОВСКИЙ. ТОМ II

ПОЭТАЖНЫЙ ПЛАН СЕКЦИЙ М,Н

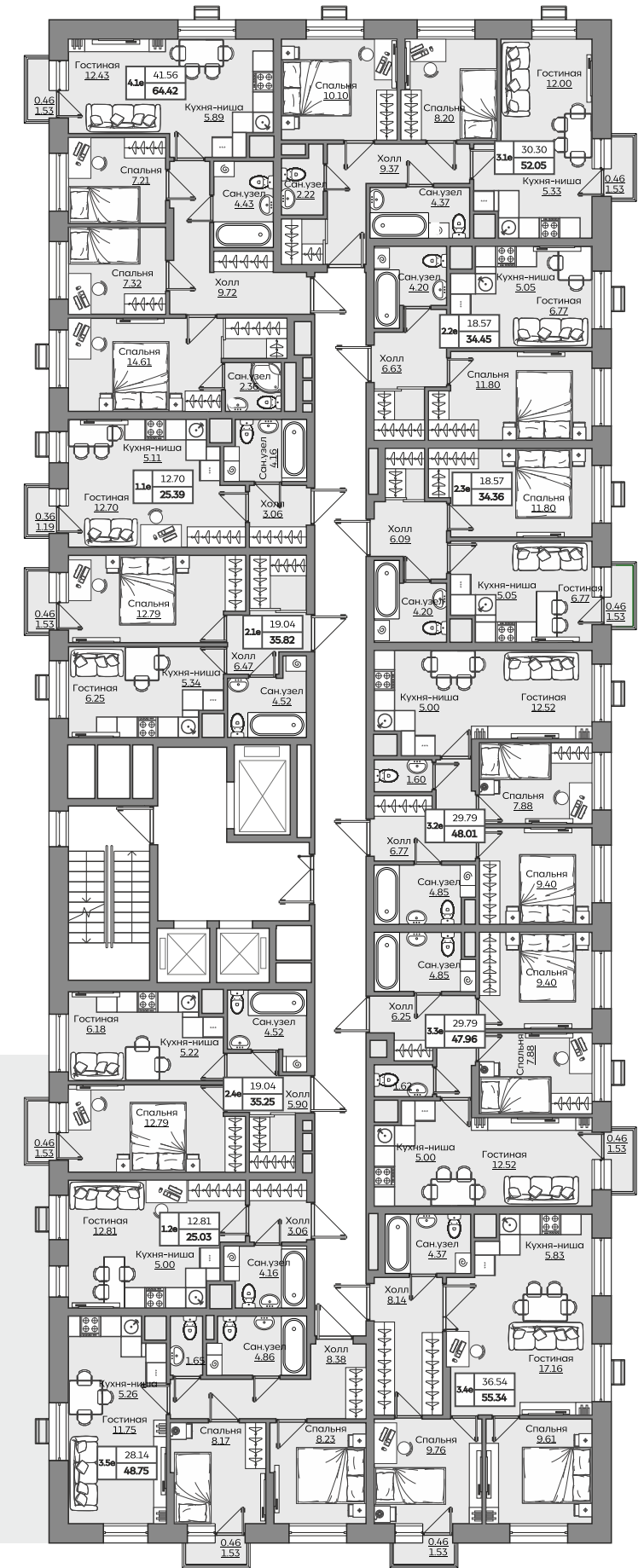


М, 11 ЭТ.

ПРИСТРОЙ

Братьев Батталовых

Благоустроенный двор



Н, 24 ЭТ.